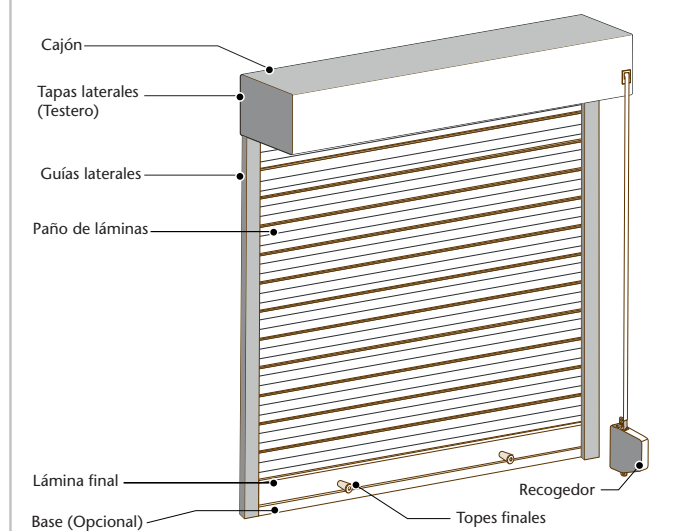


DESCRIPCIÓN DEL PRODUCTO

La Persiana de Exterior Flexalum® constituye una opción elegante y precisa, especialmente diseñada para obtener un resultado duradero. Su diseño y finos detalles componen una importante gama de soluciones para viviendas y departamentos en ventanas de distintos tamaños. La solución está compuesta por dos líneas: una en láminas de aluminio de 43 mm que ofrece 4 colores y de 45 mm en color blanco, y otra línea en láminas de PVC de 44 mm en color blanco.

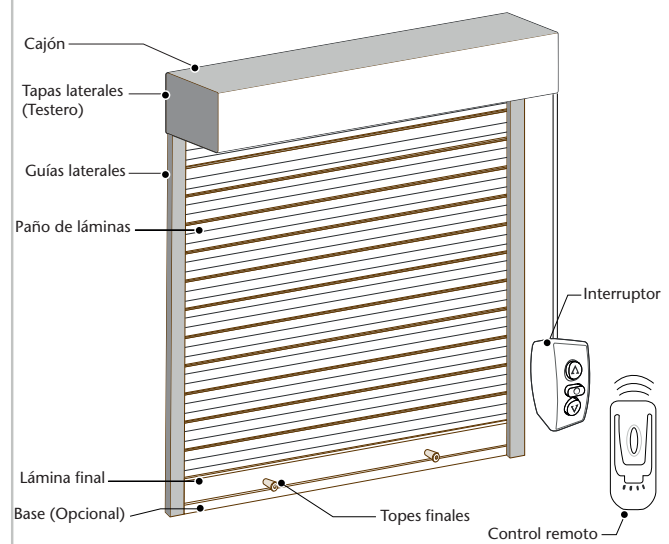
ACCIONAMIENTO: Manual

Sistema sencillo y práctico, que permite accionar el producto por medio de una cinta recogedora que sube o baja el paño de lámina.



ACCIONAMIENTO: Motorizado

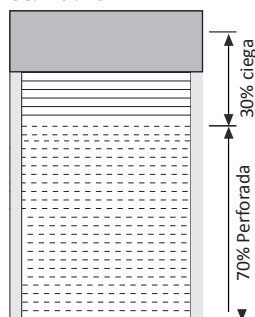
Sistema que permite accionar las persianas vía interruptor o control remoto, aportando confort y tecnología.



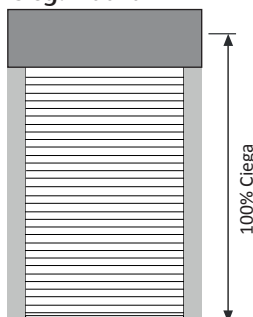
OPCIONALES

Configuración de paño: Configuración de paño: Ofrece 2 opciones que responden a las necesidades del espacio. **STANDARD;** con láminas 70% perforadas que, estando la persiana cerrada, permite el ingreso de luz y ventilación. **CIEGA;** con láminas 100% ciegas, que impiden el ingreso de luz, otorgado un blackout total.

Standard



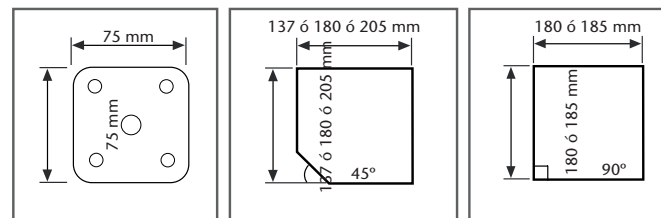
Ciega 100%



Configuración disponible para:
 - Lámina 43 mm y 45 mm Aluminio.
 - Lámina 44 mm PVC

Caja: Las láminas se ensamblan una a una formando un paño compacto, el cual se enrolla dentro de un cajón exterior de acero galvanizado o PVC según línea.

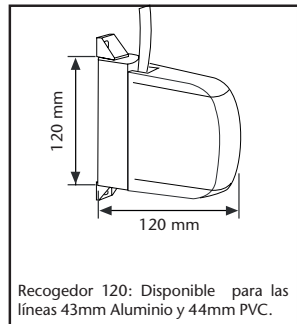
Cajas	44 MM PVC Manual / Motorizado	43 MM y 45 MM Aluminio Manual / Motorizado
Caja de 137 x 137 - 45° - 2P		X
Caja de 180x180-45° - 2P		X
Caja de 180x180-90°		X
Caja de 185x185-90°	X	
Caja de 205x205-45° - 2P		X
Sin Caja	X	X



* Soporte utilizado en configuración sin caja

OPCIONALES

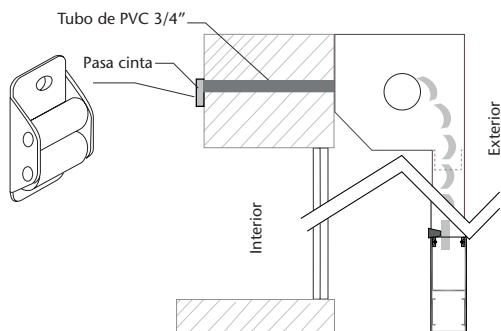
Recogedor: El recogedor permite almacenar una cinta que, al ser enrollada, hace girar el eje de tracción de la Persiana de Exterior. Sólo disponible para accionamiento manual.



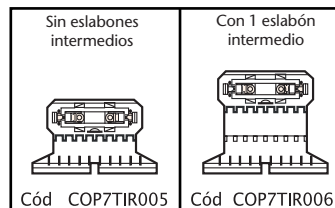
Recogedor 120: Disponible para las líneas 43mm Aluminio y 44mm PVC.

Pasa cinta plástico modelo norte: Es utilizado para conducir la cinta hacia el recogedor. Se recomienda su uso para accionamiento manual y en instalaciones donde la cinta se debe extender al interior atravesando un muro o pared. Considere el uso de una tubería de PVC para conducir la cinta y protegerla (**figura 1**).

FIGURA 1



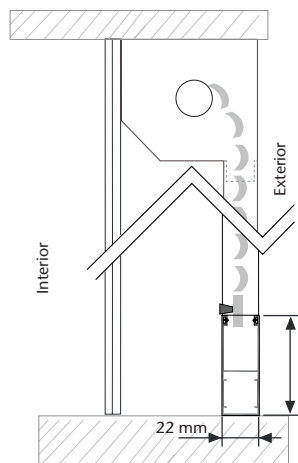
Fleje o soporte de seguridad: Es un componente que bloquea el paño en caso que se intente abrir la persiana desde el exterior. Se recomienda el uso de los dos modelos ofrecidos según tabla. Opcional disponible sólo para accionamiento motorizados.



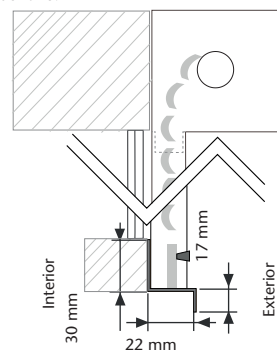
	Caja				
Lámina	137x137-45°	180x180-45°	185x185-90°	185x185-90°	205x205-45
43 y 45 mm Al.	Sin eslabón	Con 1 eslabón	Con 1 eslabón	Con 1 eslabón	Con 1 eslabón
44 mm PVC	Sin eslabón	Con 1 eslabón	Con 1 eslabón	Con 1 eslabón	Con 1 eslabón

Perfil Base: Existen dos modelos de perfiles que permiten mejorar la terminación en la parte inferior de la persiana.

Perfil Lateral 64 / 22: Recomendado para instalación dentro de vano.



Perfil Z: Recomendado para instalación fuera de vano.



DIMENSIONES MÍNIMAS Y MÁXIMAS

43 mm Aluminio D70

Cajas	Ancho Mínimo (mm)	Ancho Máximo (mm)	Altura Mínima (mm)	Altura Máxima (mm)	Área Máxima (m ²)
Caja de 137 x 137 - 45° - 2P	800	4200	800	1800	6.3
Caja de 180x180-45°- 2P	800	4200	800	3000	9.6
Caja de 180x180-90°	800	4200	800	3000	9.6
Caja de 205x205-45°- 2P	800	4200	800	3000	9.6
Sin Caja	800	4200	800	3000	9.6

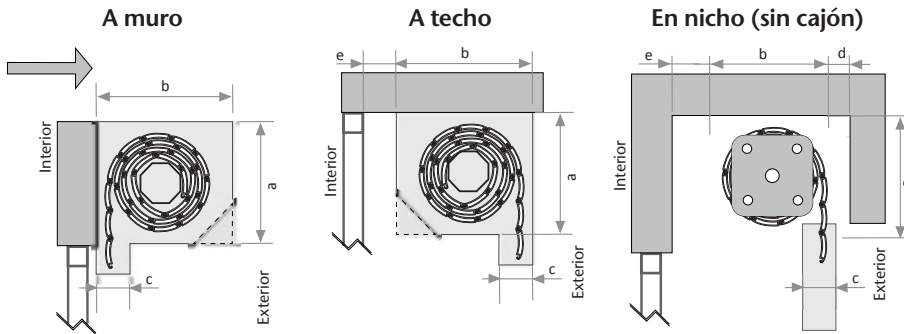
45 mm Aluminio D90

Cajas	Ancho Mínimo (mm)	Ancho Máximo (mm)	Altura Mínima (mm)	Altura Máxima (mm)	Área Máxima (m ²)
Caja de 137 x 137 - 45° - 2P	800	3100	800	1800	4.6
Caja de 180x180-45°- 2P	800	3100	800	3000	9.3
Caja de 180x180-90°	800	3100	800	3000	9.3
Caja de 205x205-45°- 2P	800	3100	800	3000	9.3
Sin Caja	800	3100	800	3000	9.3

44 mm PVC

Cajas	Ancho Mínimo (mm)	Ancho Máximo (mm)	Altura Mínima (mm)	Altura Máxima (mm)	Área Máxima (m ²)
Caja de 185x185-90°	800	1700	800	2250	4
Sin Caja	800	1700	800	2250	4

DIMENSIONES MÍNIMAS DE INSTALACIÓN



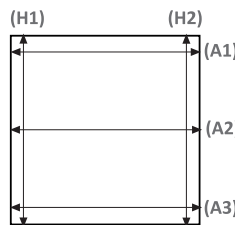
Cajas	a	b	c	d	e
Caja de 137 x 137 - 45° - 2P	139	139	24	0	100
Caja de 180 x 180-45°- 2P	182	182	24	0	100
Caja de 180 x 180-90°	182	182	24	0	100
Caja de 185 x 185-90°	187	187	24	0	150
Caja de 205 x 205-45°- 2P	207	207	24	0	100
Sin Caja	220	220	22	20	20

* La instalación a muro debe ser siempre con enrollamiento anterior, por razones de registro al interior del cajón.

TOMA DE MEDIDAS

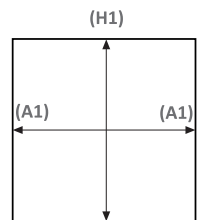
Dentro de Vano:

Mida el ancho del vano arriba (A1), al medio (A2) y abajo (A3). escoja el ancho menor y réstele 2 mm. Mida el alto a la derecha (H2) e izquierda (H1) y escoja el menor.



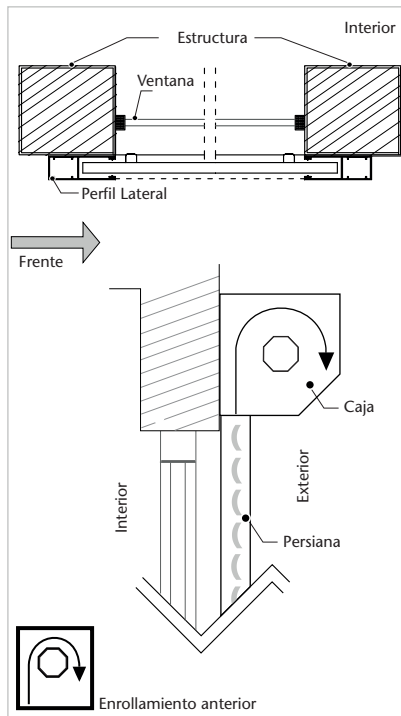
Fuera de vano:

Mida el ancho del vano (A1), se recomienda añadir mínimo 130 mm (65 mm a cada lado). Mida el alto (H1) y añada el alto de la caja a utilizar (caja de 137 mm ó 180 mm ó 185 mm ó 205 mm).

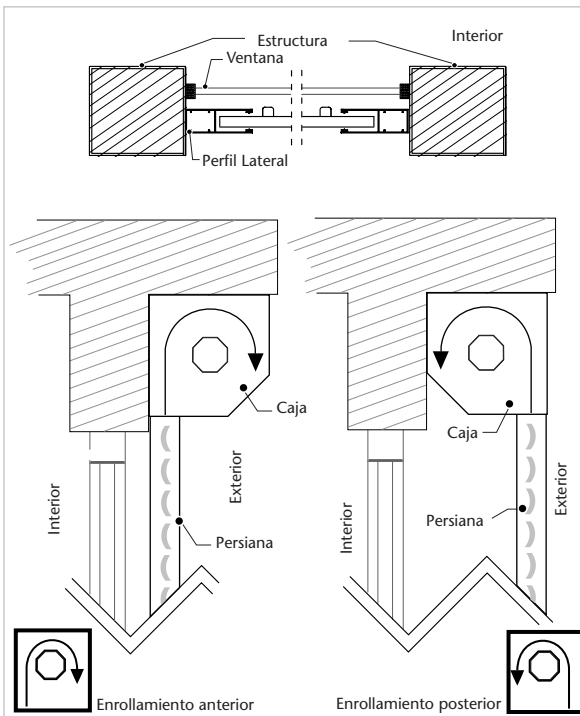


TOMA DE MEDIDAS

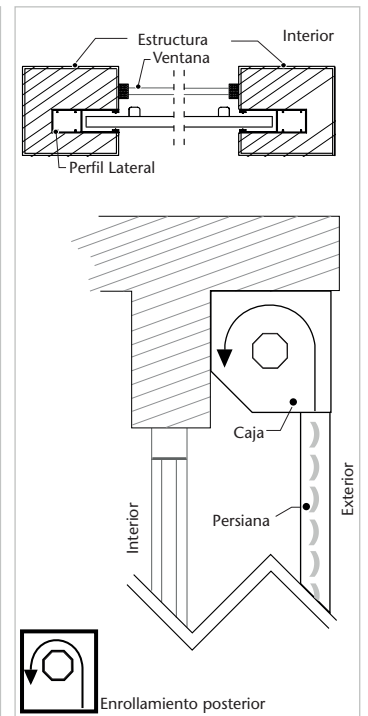
Instalación Fuera de Vano



Instalación Dentro de Vano

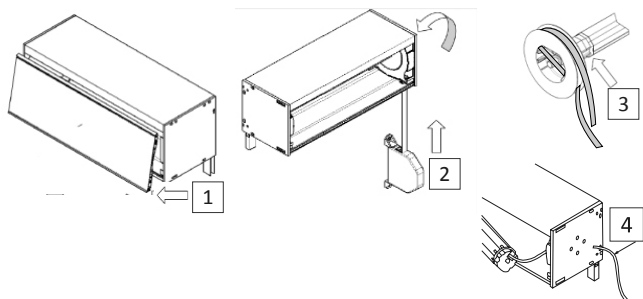


Instalación Dentro de Vano Empotrado

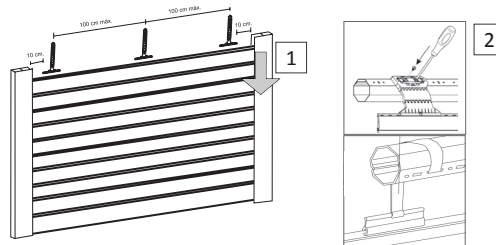


INSTALACIÓN DENTRO DE VANO

1. Desmonte la tapa frontal de la caja (1), instale el eje y pase la cinta por la perforación en el cajón (2), luego fije la cinta a la polea (3). En la opción motorizada, perfore el cajón y pase el cable (4).



2. Introduzca el paño de láminas en los perfiles laterales (1) con el fleje o soporte de seguridad ya instalados en el paño, a las distancias que se indican en "Tabla de Tirantes". Luego fije el paño de láminas al eje (2).



3. Con todas las partes montadas y la persiana armada, monte la Persiana de Exterior dentro del vano. Luego fije los perfiles laterales y el cajón al muro y ancla base, si es que lo hubiese.

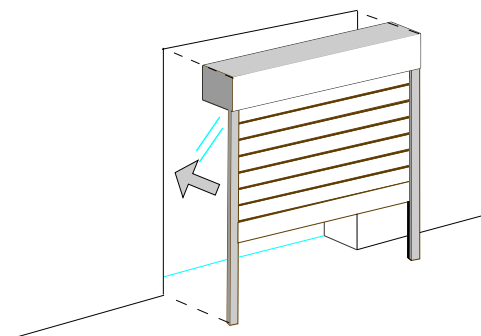
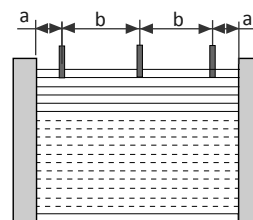


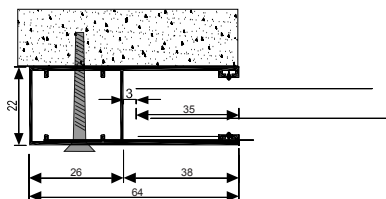
Tabla de Tirantes

Modelo	a (mm)	b (mm)
43 y 45 mm Aluminio	Máx. 100	Máx. 1000
44 mm PVC	Máx. 200	Máx. 1000

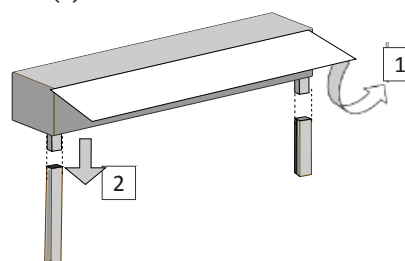


INSTALACIÓN FUERA DE VANO

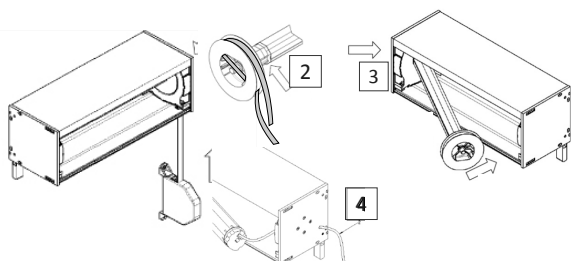
1. Instale los perfiles laterales, perfectamente alineados y a nivel entre ellos, con el tipo de anclaje más adecuado para la materialidad del muro o pared.



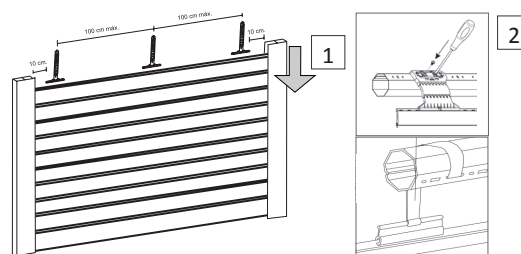
2. Desmonte la tapa frontal de la caja (1), y ensamble sobre los perfiles laterales (2).



3. Introduzca la cinta dentro del cajón (1), luego fije la cinta al rodillo (2). En la opción motorizada, perfore el cajón y pase el cable (4). Inserte el eje en el cajón, se debe instalar primero el lado de la cápsula telescópica (3), haciendo presión en el testero hasta su compresión.



4. Introduzca el paño de láminas en los perfiles laterales (1) con el fleje o soporte de seguridad ya instalados en el paño, a las distancias que se indican en "Tabla de Tirantes". Luego fije el paño de láminas al eje (2).



CARACTERÍSTICAS DEL PRODUCTO

Información técnica de láminas

	Lámina 43 mm	Lámina 45 mm	Lámina PVC 44 mm
Material	Aluminio 3105 H46	Aluminio 3105 H46	PVC
Espesor de banda	0,285 (±)	0,28 (±)	-
Superficie de cobertura	43	45	43
Espesor nominal	8,8	9	9,5
Densidad del Poliuretano (kg/m3)	70	90	-
Peso por metro lineal (KG)	0,107	0,118	0,14
Peso por m2 (Kg)	2,6	2,54	3,18
Clasificación de reacción al fuego	M1	M1	M1
Transmisión térmica	4,6 W/M2K	5,8 W/M2K	4,0 W/M2K

CLASIFICACIÓN DE LA RESISTENCIA AL VIENTO SEGÚN NORMA EN13659:04

Lámina de Aluminio 43 mm

Altura	Ancho						
	1540	1845	2270	2845	3405	3865	
2250	V6	V5	V4	V3	V2	V1	
1400	V6	V5	V4	V3	V2	V1	
		1760	2140	2690	3445	4195	4820

Lámina de Aluminio 45 mm

Altura	Ancho						
	1560	1820	2200	2650	3100	3450	
2250	V6	V5	V3	V2	V1		
1400	V6	V5	V4	V3	V2	V1	
		1800	2100	2560	3160	3700	4200

Lámina de PVC 44 mm

Altura	Ancho					
	930	1045	1190	1370	1540	
2250	V6	V5	V4	V3	V2	
1400	V6	V5	V4	V3	V2	
		910	1050	1250	1510	1750

Lámina de Aluminio 43 mm

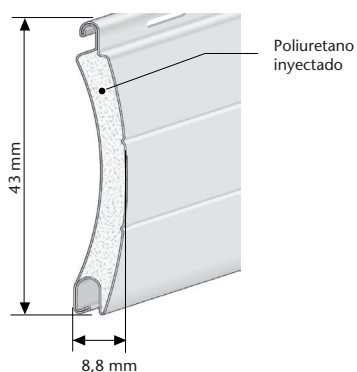


Lámina de Aluminio 45 mm

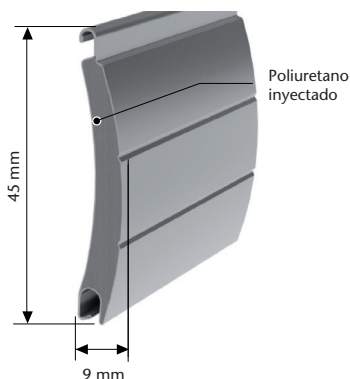


Lámina de PVC 44 mm

